



ERSTE liga szabálymódosítás 2020/21 szezon

Tiltott terület - TRAPÉZ ZÓNA

A szabály életbelépése 2020/21-es szezon.

Mivel újdonság lesz a kapusok számára és biztosan lesznek beidegződött mozdulatok ezért a szabály türelmi idővel fog bevezetésre kerülni.

Türelmi idő: 2020/21 ERSTE liga szezon kezdetétől November 1-ig fog tartani.

Türelmi idő alatt:

Az **első hiba** estén a játékvezető részéről **figyelmeztetés történik**, a figyelmeztetést a játékvezető közli a vétkes csapat edzőjével is.

Ezt követően, *bedobás, a hibát vétett kapus védőharmadában, a hibához közelebbi bedobó ponton.*

Második hiba estén **kettő perces kisbüntetést** kell alkalmazni.

A kiállítás a jégen lévő játékosok közül kell letölteni valakinek, akit az edző kijelöl.



A szabály megjelenése az ERSTE liga versenykiírásában:

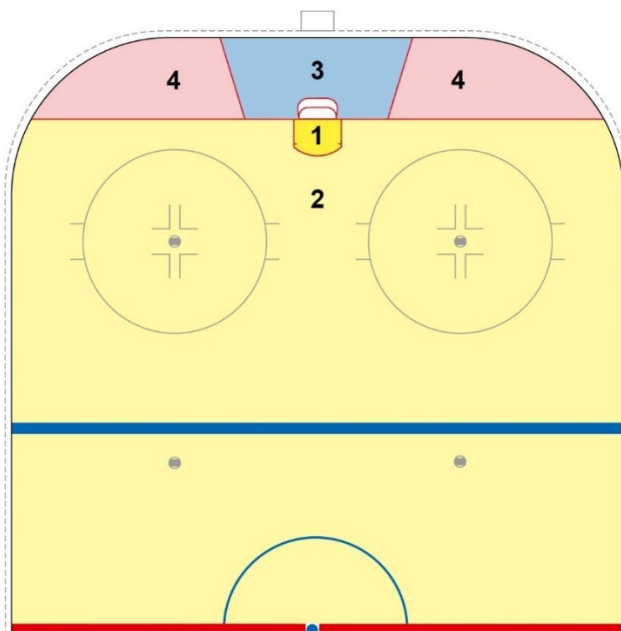
Kapusokra vonatkozó szabályok:

- **Játék késleltetése | Tiltott terület (Trapéz zóna)**

A kapus nem játszhatja meg a korongot az alapvonal mögött, ha a kijelölt területen kívül van. Ezt a területet olyan vonallal kell meghatározni, amely mindkét kapufától 244 centiméter távolságban kezdődik, és átlósan húzódik a palánkig egymástól 853 centiméterre. (1-es ábra) (a megadott paraméterek egy 60x30 méteres pályához tartoznak. Minden olyan pályán melynek méretei mások a paraméterek arányosan torzulnak)

IIHF 221-kiegészítés-ERSTE LIGA verseny kiírás -Korongfogás a TRAPÉZ ZÓNÁBAN kapuelőtéren kívül:

Ha kapus a kijelölt területen kívül játssza meg a korongot, kiszabható a játék késleltetéséért. A megítélésnek a döntő tényező a korong helyzete. A kiszabható büntetés nem szabható, ha a kapus a korong megjátszása közben legalább az egyik korcsolyájával érinti a kapuelőteret.



2-es ábra

2-es ábra szöveges értelmezése

Szituáció 1.

Amennyiben a kapus a 3-as területen van (az úgynevezett trapéz zónában) megjátszhatja, vagy elkaphatja a korongot, de azonnal le kell tennie a jégre. A korongot a kezében vagy kesztyűben nem szabad hosszabb ideig tartani, mint amennyi szükséges ahhoz, hogy a jégre tegye. Ebben az esetben az irányadó szabály (IIHF 220/1- A kapust, aki három másodpernél tovább fogja a korongot, holott nem támadja őt ellenfél, Kisbüntetéssel kell sújtani.)

A korong helyzete a meghatározó tényező.



Szituáció 2.

Ha a 3-as területen (az úgynevezett trapéz zónában) egy kapus tartja a korongot a kezében vagy kesztyűjében, vagy jégzúzalékkal takarja-akadályozza a korong szabad mozgását, kapu hálójához szorítja ütővel vagy bármely testrészével-védő felszerelésével, akkor kis büntetést kell kiszabni a játék késleltetéseért. (IIHF 220/2- A kapust, akit nem támadnak és szándékosan a mamutjába, a teste és a védőfelszerelése közé vagy a sportfelszerelésébe ejti a korongot, hogy játékmegszakítást érjen el, Kisbüntetéssel kell sújtani.)

A korong helyzete a meghatározó tényező.

Szituáció 3.

Ha a kapus a 4-es területen (az alapvonalon túl és a trapézzónán kívül) bármilyen módon játssza, hozzáér a koronghoz, akkor a játék késleltetéseért kis büntetést kell kiszabni, függetlenül attól, hogy az ellenfél nyomást gyakorolt e rá. (IIHF 221-kegészítés-ERSTE liga verseny kiírás -Korongfogás a kapuelőtéren kívül)

A korong helyzete a meghatározó tényező.

Gebei Péter
Magyar Jégkorong Szövetség
játékvezető mentor